

フクラスバナー 1

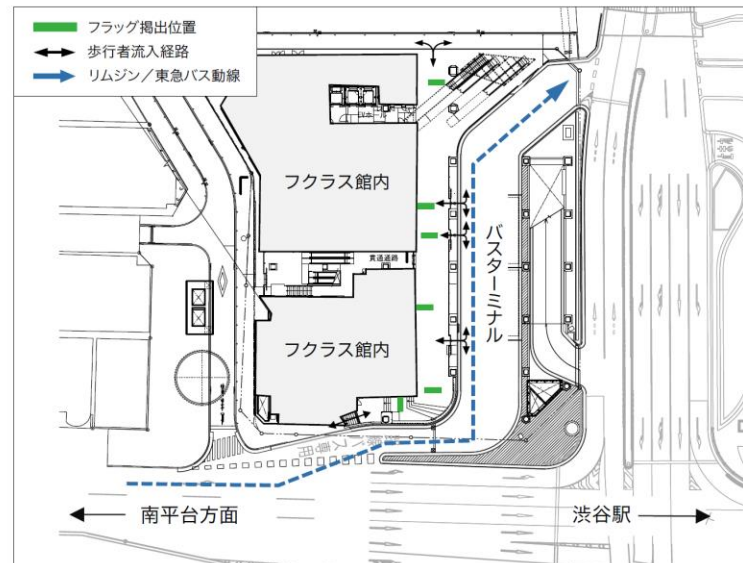
東急バスや空港リムジンバス降車口の機能を持つ、公共通路に掲出。
バス利用者を中心に、通路利用者へ連続した訴求が可能です。

【媒体概要】

掲出位置	1階公共通路(バスターミナル)
サイズ	B0サイズ(H1,030mm×W1,456mm)
数量	6基(両面)
開始日	月曜日
掲出期間	7日
掲出料	¥850,000(製作・施工費内包)

【備考】

- ・消費税別途
- ・前日夜間作業
- ・遮光スエード(両面インクジェット出力)
- ・安全管理・品質維持のため、同一シートの連続掲出は4期迄
※継続掲出をご希望の場合は都度製作施工費発生
- ・掲出料に製作・施工費、屋外広告物申請費を含む
- ・デザイン3種以上の場合、1種ごとに20,000円追加校正費用発生
- ・データ納品：掲出開始日の20日前に完全データ納品
- ・台風時・強風時にはバナーを巻き上げる場合がございます。
- ・指定施工会社：株式会社光伸プランニング
- ・天井部角パイプ片側よりバナー振れ止め用のバー垂直設置(バナー下部一点インシュロック留め、媒体仕様参照)



フクラスバナー2

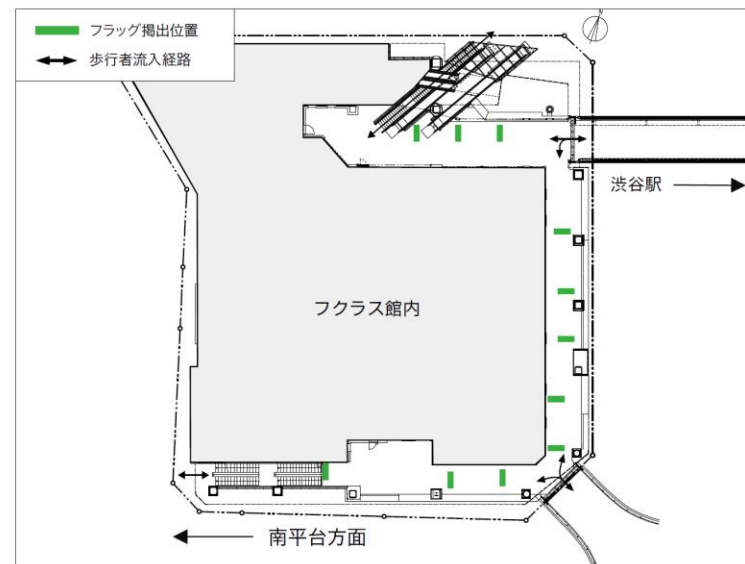
JR 渋谷駅と南平台・桜丘方面を結ぶ2階共用デッキに掲出。
館内利用者・各エリアへ向かう歩行者への連続的な訴求が可能です。

【媒体概要】

掲出位置	2階公共通路(共用デッキ)
サイズ	B0サイズ(H1,030mm×W1,456mm)
数量	11基(両面)
開始日	月曜日
掲出期間	7日
掲出料	¥900,000(製作・施工費内包)

【備考】

- ・消費税別途
- ・前日夜間作業
- ・遮光スエード(両面インクジェット出力)
- ・安全管理・品質維持のため、同一シートの連続掲出は4期迄
※継続掲出をご希望の場合は都度製作施工費発生
- ・掲出料に製作・施工費、屋外広告物申請費を含む
- ・デザイン3種以上の場合、1種ごとに20,000円追加校正費用発生
- ・データ納品：掲出開始日の20日前に完全データ納品
- ・台風時・強風時にはバナーを巻き上げる場合がございます。
- ・指定施工会社：株式会社光伸プランニング
- ・天井部角パイプ片側よりバナー振れ止め用のバー垂直設置(バナー下部一点インシュロック留め、媒体仕様参照)



フクラスバナー 1. 2セット

1階・2階共用通路デッキに掲出。バスターミナル利用者・館内利用者・各エリアへ向かう歩行者への連続的な訴求が可能です。

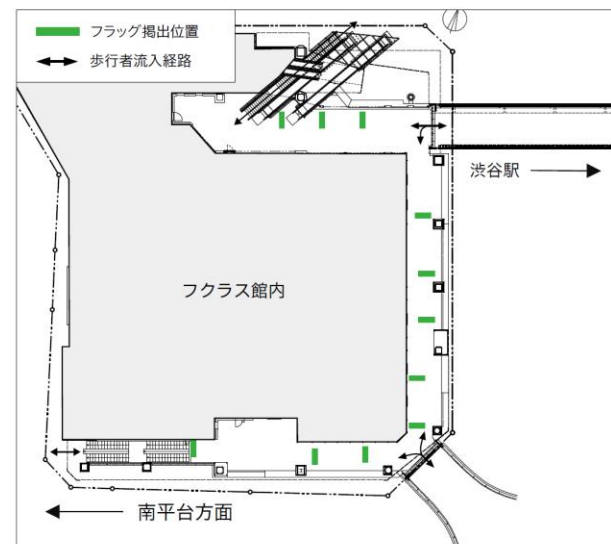
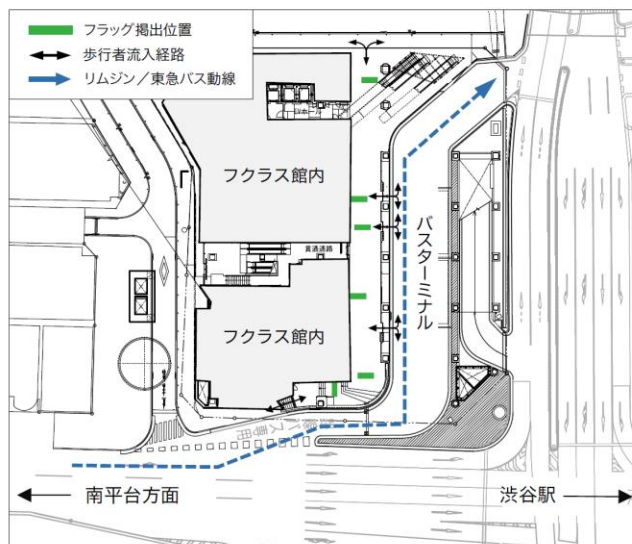
【媒体概要】

掲出位置	1階公共通路 (バスターミナル) 2階公共通路 (共用デッキ)
サイズ	B0サイズ (H 1,030mm × W 1,456mm)
数量	1階6基、2階11基 計17基 (両面)
開始日	月曜日
掲出期間	7日
掲出料	¥1,450,000 (製作・施工費内包)



【備考】

- ・消費税別途
- ・前日夜間作業
- ・遮光スエード (両面インクジェット出力)
- ・安全管理・品質維持のため、同一シートの連続掲出は4期迄
※継続掲出をご希望の場合は都度製作施工費発生
- ・掲出料に製作・施工費、屋外広告物申請費を含む
- ・デザイン3種以上の場合、1種ごとに20,000円追加校正費用発生
- ・データ納品：掲出開始日の20日前に完全データ納品
- ・台風時・強風時にはバナーを巻き上げる場合がございます。
- ・指定施工会社：株式会社光伸プランニング
- ・天井部角パイプ側よりバナー振れ止め用のバー垂直設置
(バナー下部一点インシュロック留め、媒体仕様参照)



1F看板 1-1~1-5

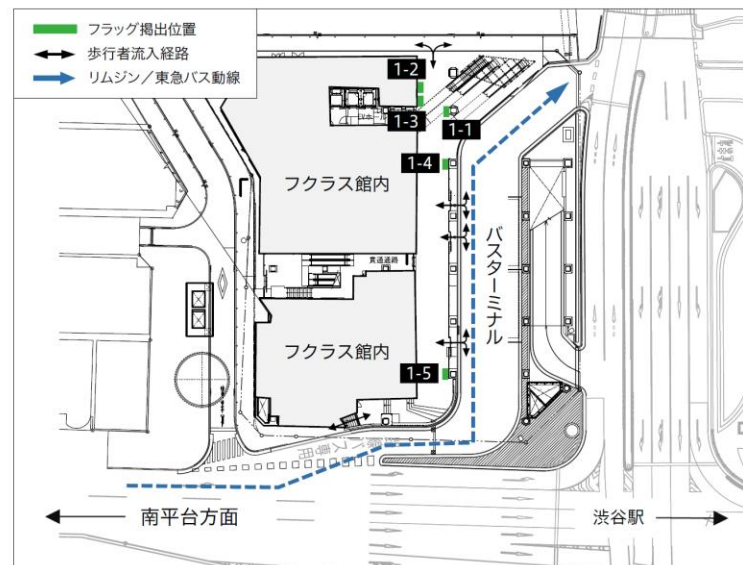
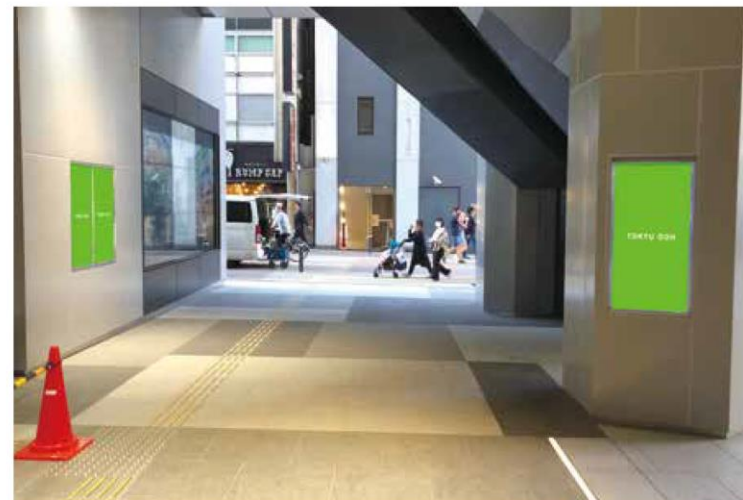
東急バスや空港リムジンバス降車口の機能を持つ、公共通路に掲出。
バス利用者を中心に、通路利用者へ長期的な訴求が可能です。

【媒体概要】

掲出位置	1階公共通路(バスターミナル)
サイズ	〈1-1~1-3〉 外寸：H 1,200mm × W 600mm 見寸：H 1,120mm × W 534mm 〈1-4, 1-5〉 外寸：H 1,180mm × W 700mm 見寸：H 1,120mm × W 640mm
数量	1面
掲出期間	1年間
掲出料	¥1,000,000 / 1面
維持費	¥50,000 / 1面
製作施工費	¥250,000 / 1面

【備考】

- ・消費税別途
- ・電照(LED)看板
- ・点灯予定時刻：4：30～23：00
※点灯時間が延びる可能性があります。
- ・製作・施工費に屋外広告物申請費を含む
- ・継続掲出をご希望の場合は1年ごとの契約更新
※意匠変更：最低2年に1回必要 ※都度製作施工費発生
- ・維持費は1年ごとに発生
- ・データ納品：掲出開始日の20日前に完全データ納品
- ・指定施工会社：富士フィルムイメージングシステムズ株式会社
- ・同一壁面で複数面使用の場合、別パターンの意匠をご用意ください。



1F看板 1-6~1-8

東急バスや空港リムジンバス降車口の機能を持つ、公共通路に掲出。
バス利用者を中心に、通路利用者へ長期的な訴求が可能です。

【媒体概要】

掲出位置	フクラス1階壁面(外壁)
サイズ	外寸：H 1,200mm × W 600mm 見寸：H 1,120mm × W 534mm
数量	1面
掲出期間	1年間
掲出料	¥200,000 / 1面
維持費	¥50,000 / 1面
製作施工費	¥250,000 / 1面

【備考】

- ・消費税別途
- ・電照(LED)看板
- ・点灯予定時刻：4:30~23:00
※点灯時間が延びる可能性があります。
- ・製作・施工費に屋外広告物申請費を含む
- ・継続掲出をご希望の場合は1年ごとの契約更新
※意匠変更：最低2年に1回必要 ※都度製作施工費発生
- ・維持費は1年ごとに発生
- ・データ納品：掲出開始日の20日前に完全データ納品
- ・指定施工会社：富士フィルムイメージングシステムズ株式会社
- ・同一クライアントで複数面使用の場合、別パターン在意匠をご用意ください。



2F 看板 2-1～2-6

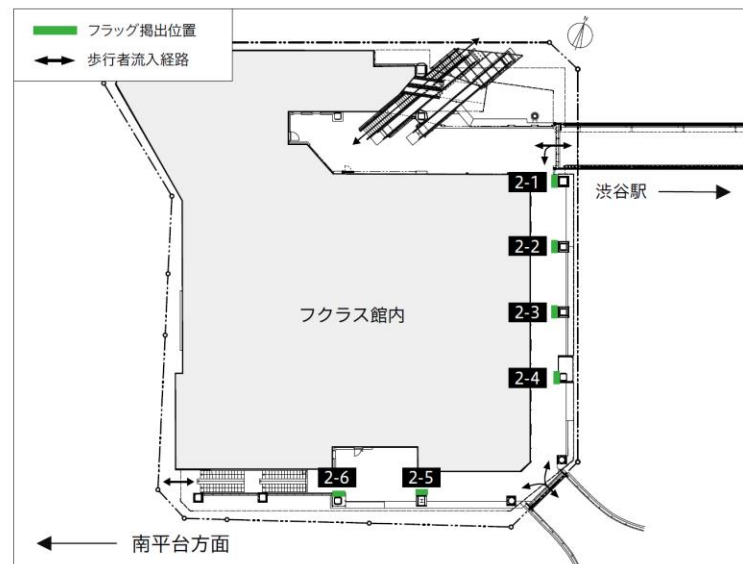
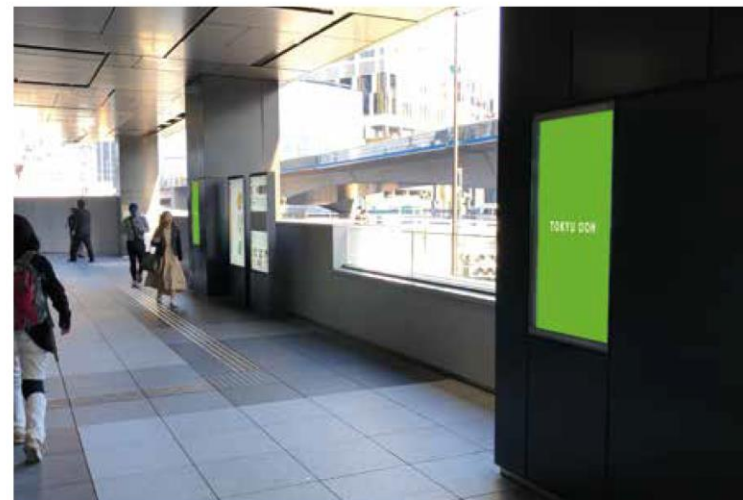
JR 渋谷駅と南平台・桜丘方面を結ぶ2階共用デッキに掲出。
館内利用者・各エリアへ向かう歩行者への長期的な訴求が可能です。

【媒体概要】

掲出位置	2階公共通路(共用デッキ)
サイズ	外寸：H 1,200mm × W 600mm 見寸：H 1,120mm × W 534mm
数量	1面
掲出期間	1年間
掲出料	¥600,000 / 1面
維持費	¥50,000 / 1面
製作施工費	¥250,000 / 1面

【備考】

- ・消費税別途
- ・電照(LED)看板
- ・点灯予定時刻：4:30～23:00
※点灯時間が延びる可能性があります。
- ・製作・施工費に屋外広告物申請費を含む
- ・継続掲出をご希望の場合は1年ごとの契約更新
※意匠変更：最低2年に1回必要 ※都度製作施工費発生
- ・維持費は1年ごとに発生
- ・データ納品：掲出開始日の20日前に完全データ納品
- ・指定施工会社：富士フィルムイメージングシステムズ株式会社



フラス外壁フラッグ

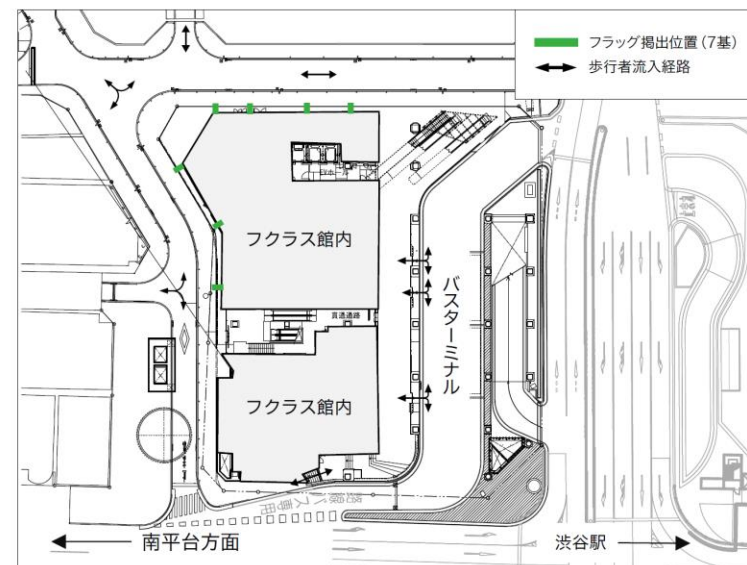
渋谷中央通り・プラザ通り壁面に7基の連続するフラッグを掲出できます。

【媒体概要】

掲出位置	渋谷中央通り・プラザ通り壁面
サイズ	外壁フラッグ：H 1,200mm × W 600mm
数量	外壁フラッグ：7基 (両面)
開始日	月曜日
掲出期間	7日
掲出料	¥300,000
製作施工費	¥350,000

【備考】

- ・消費税別途
- ・前日夜間作業
- ・防炎加工シート使用
- ・安全管理・品質維持のため、同一シートの連続掲出は4期迄
※継続掲出をご希望の場合は都度製作施工費発生
- ・製作施工費に屋外広告物申請費を含む
- ・デザイン3種以上の場合、1種ごとに20,000円追加校正費用発生
- ・データ納品：掲出開始日の20日前に完全データ納品
- ・台風時・強風時にはバナーを巻き上げる場合がございます。
- ・指定施工会社：株式会社光伸プランニング



246シート

南平台エリアに続く2階共用デッキ階段脇に大型シート張りが掲出できます。
南平台エリア利用者への効果的な訴求が可能です。

【媒体概要】

掲出位置	2階公共歩廊南平台246側階段（共用デッキ）
サイズ	1面：H 2,640mm × W 4,770mm（約14㎡）
数量	2面
掲出期間	1年間（12か月）
掲出料	¥1,500,000 / 1面
製作施工費	¥450,000

【備考】

- ・消費税別途
- ・安全管理・品質維持のため、3か月に一度の張替えが必要
※都度製作施工費発生
- ・製作施工費に屋外広告物申請費も含む
- ・データ納品：掲出開始日の20日前に完全データ納品
- ・継続掲出をご希望の場合は6か月ごとの契約更新
- ・指定施工会社：株式会社光伸プランニング
- ・同一クライアントでの2面使用の場合、別パターンを用意ください。

